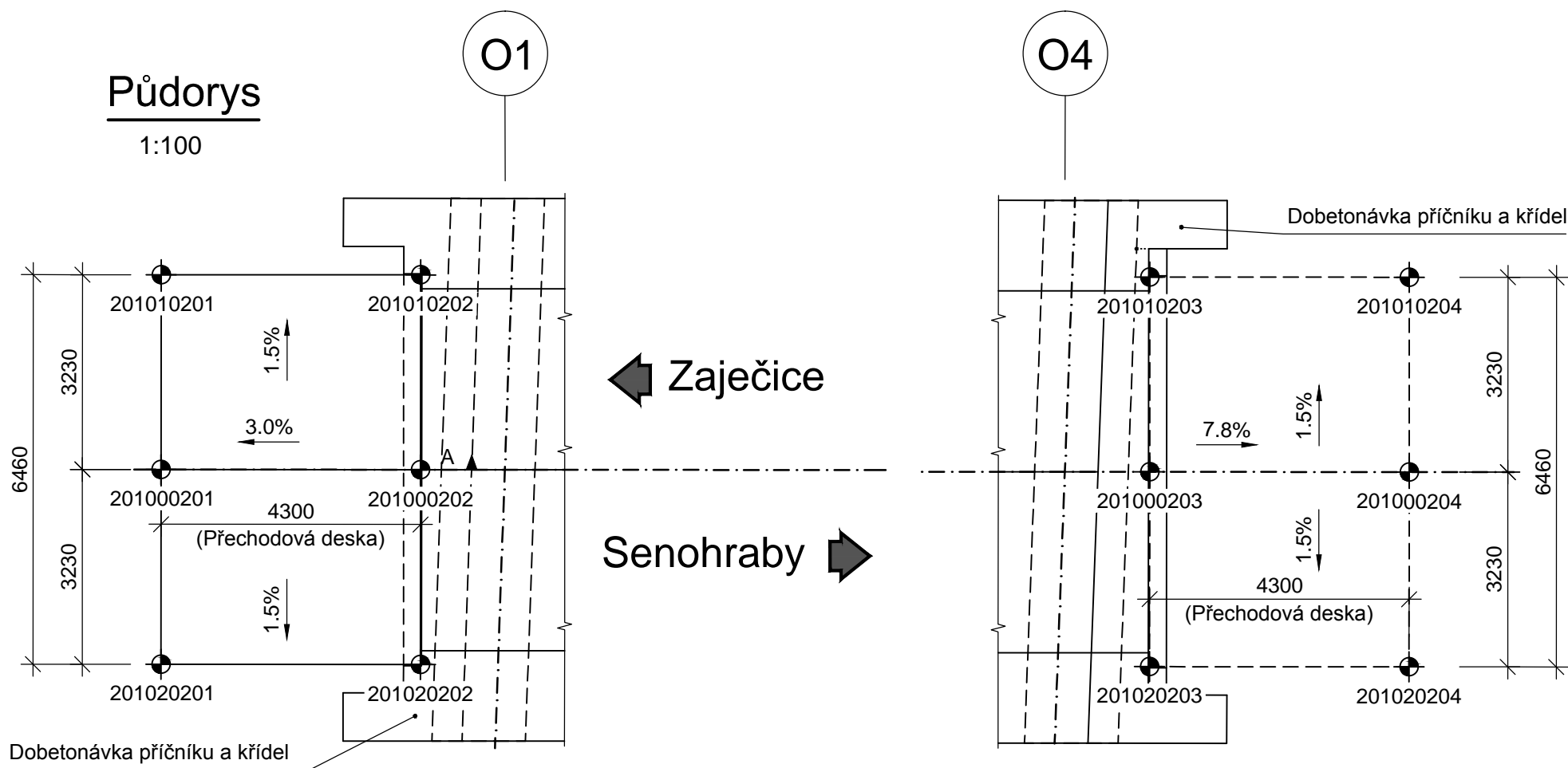
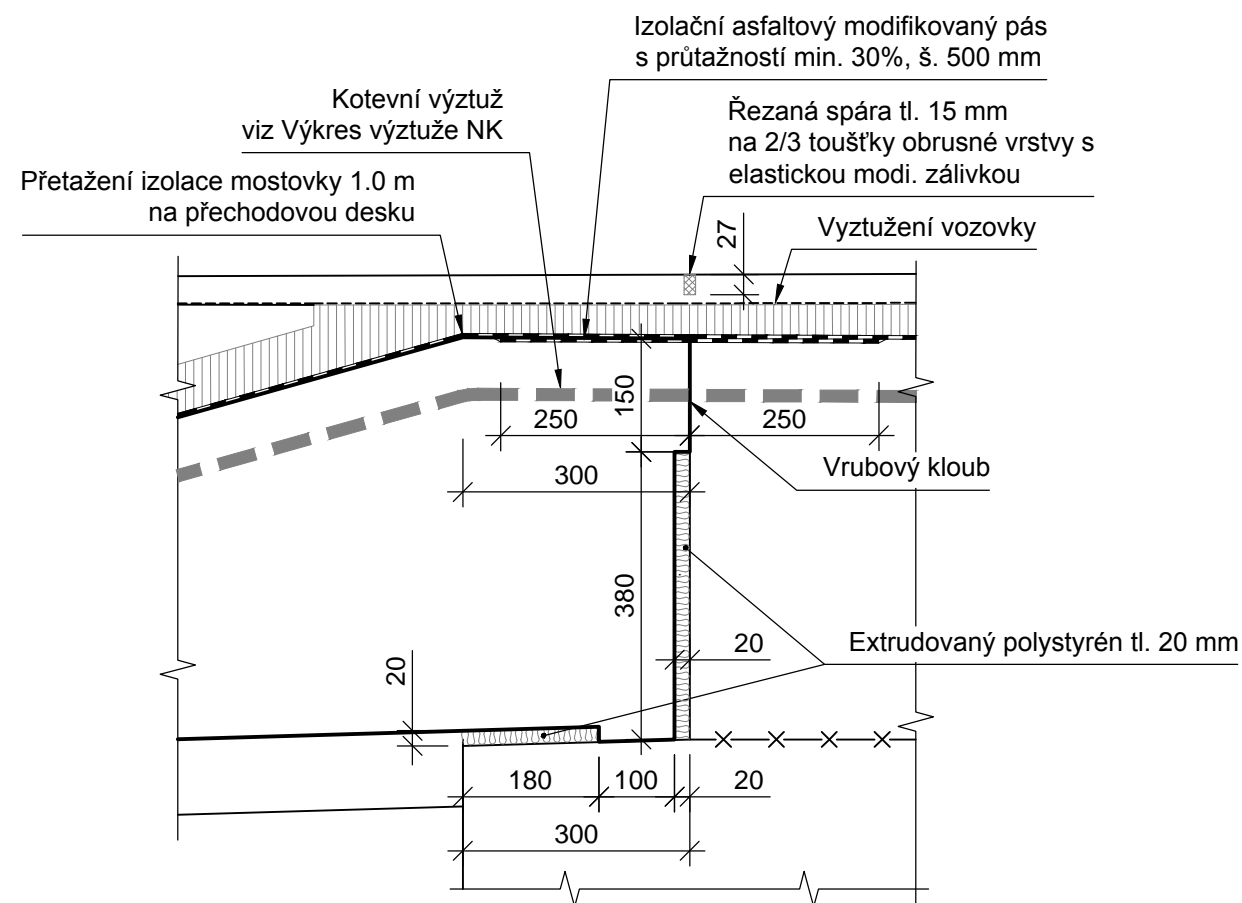


1:100



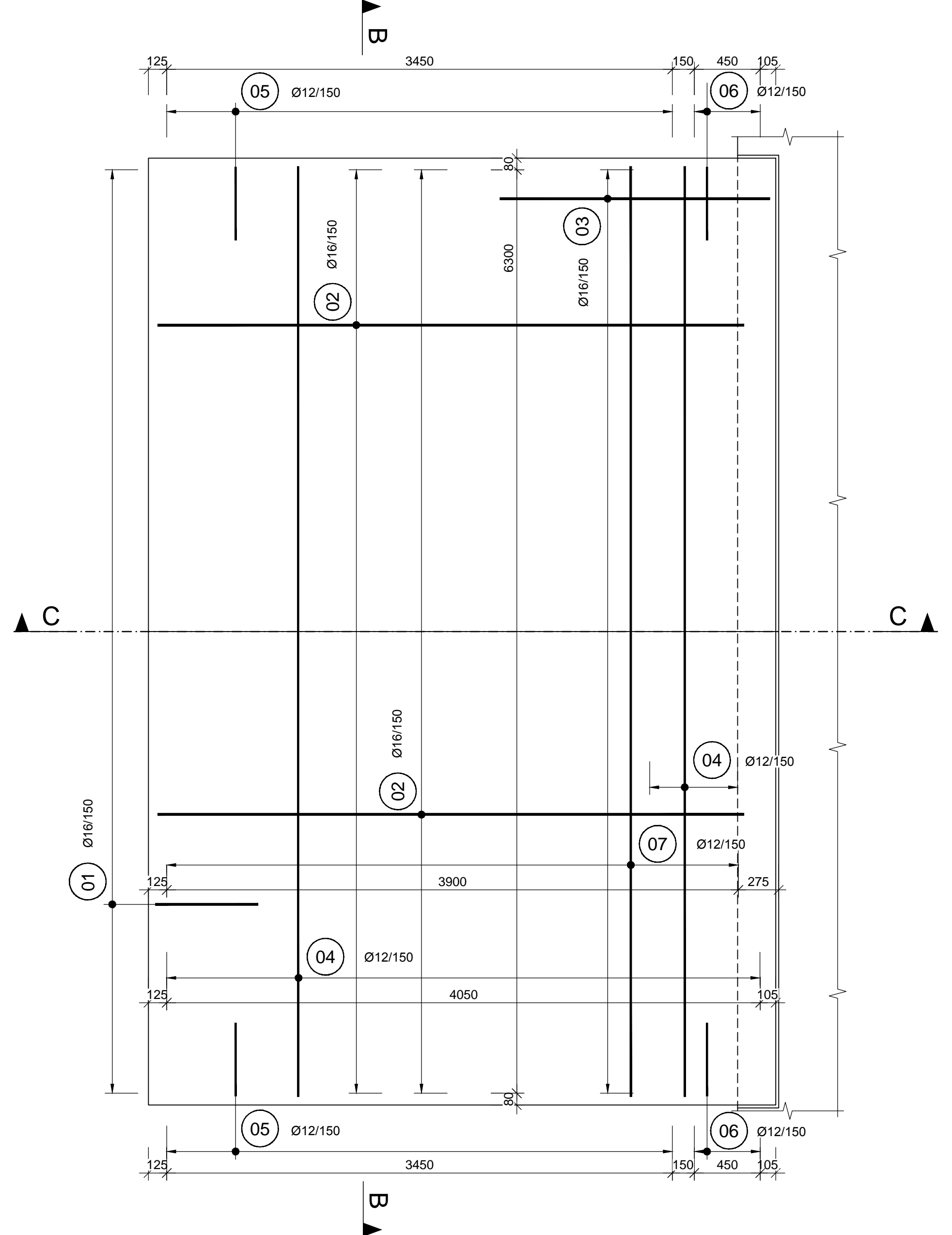
1:10



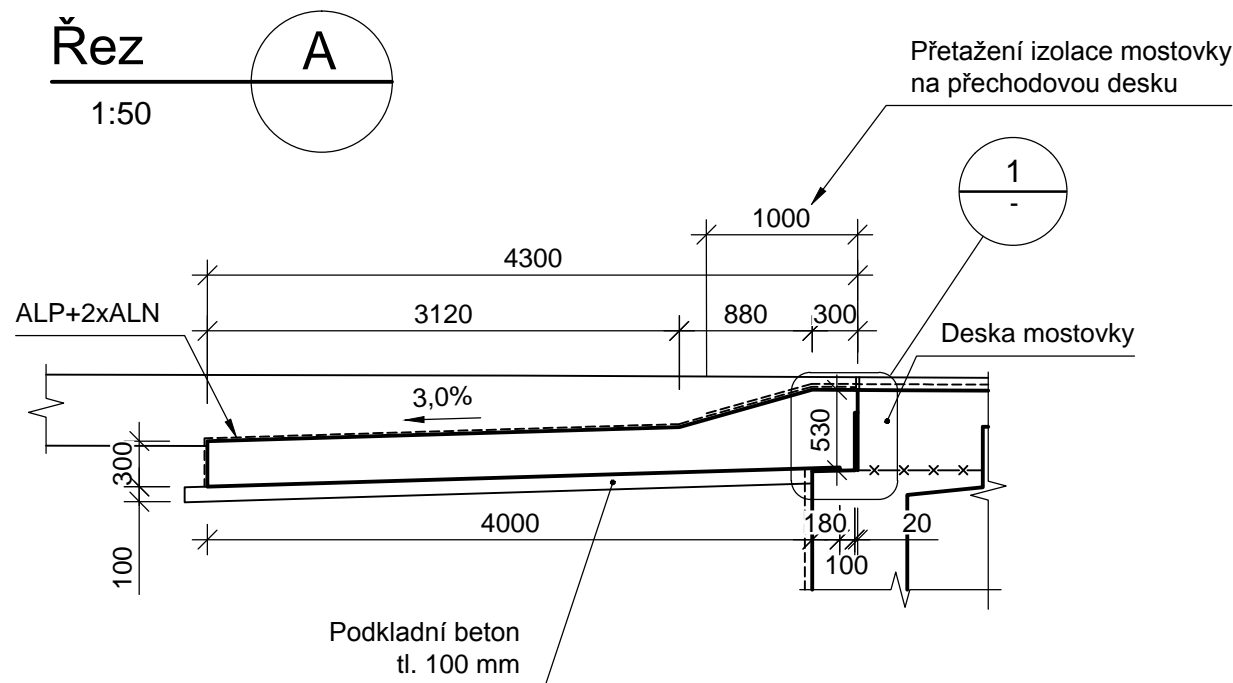
Výkaz výztuže						
Položka		Ø	Délka	Počet	12	16
Číslo	Ocel	[mm]		[ks]	[m]	[m]
1	B 500B	16	1.580	43		67.9
2	B 500B	16	4.000	86		344.0
3	B 500B	16	2.990	43		128.6
4	B 500B	12	6.360	34	216.2	
5	B 500B	12	1.110	48	53.3	
6	B 500B	12	1.320	8	10.6	
7	B 500B	12	6.360	28	178.1	
Celková délka dle profilu				[m]	458.2	540.5
Hmotnost pro 1 bm				[kg/bm]	0.888	1.578
Hmotnost dle prof.				[kg]	407	853
Celkem betonářská výztuž				[kg]		1260

bod	+Y	+X
2010000201	724925,616	1067019,813
2010000202	724921,316	1067019,83
2010000203	724870,613	1067020,081
2010000204	724866,313	1067020,102
2010102001	724925,600	1067016,583
2010102002	724921,300	1067016,604
2010102003	724870,597	1067016,851
2010102004	724866,297	1067016,872
2010202001	724925,632	1067023,043
2010202002	724921,332	1067023,064
2010202003	724870,629	1067023,311
2010202004	724866,329	1067023,332

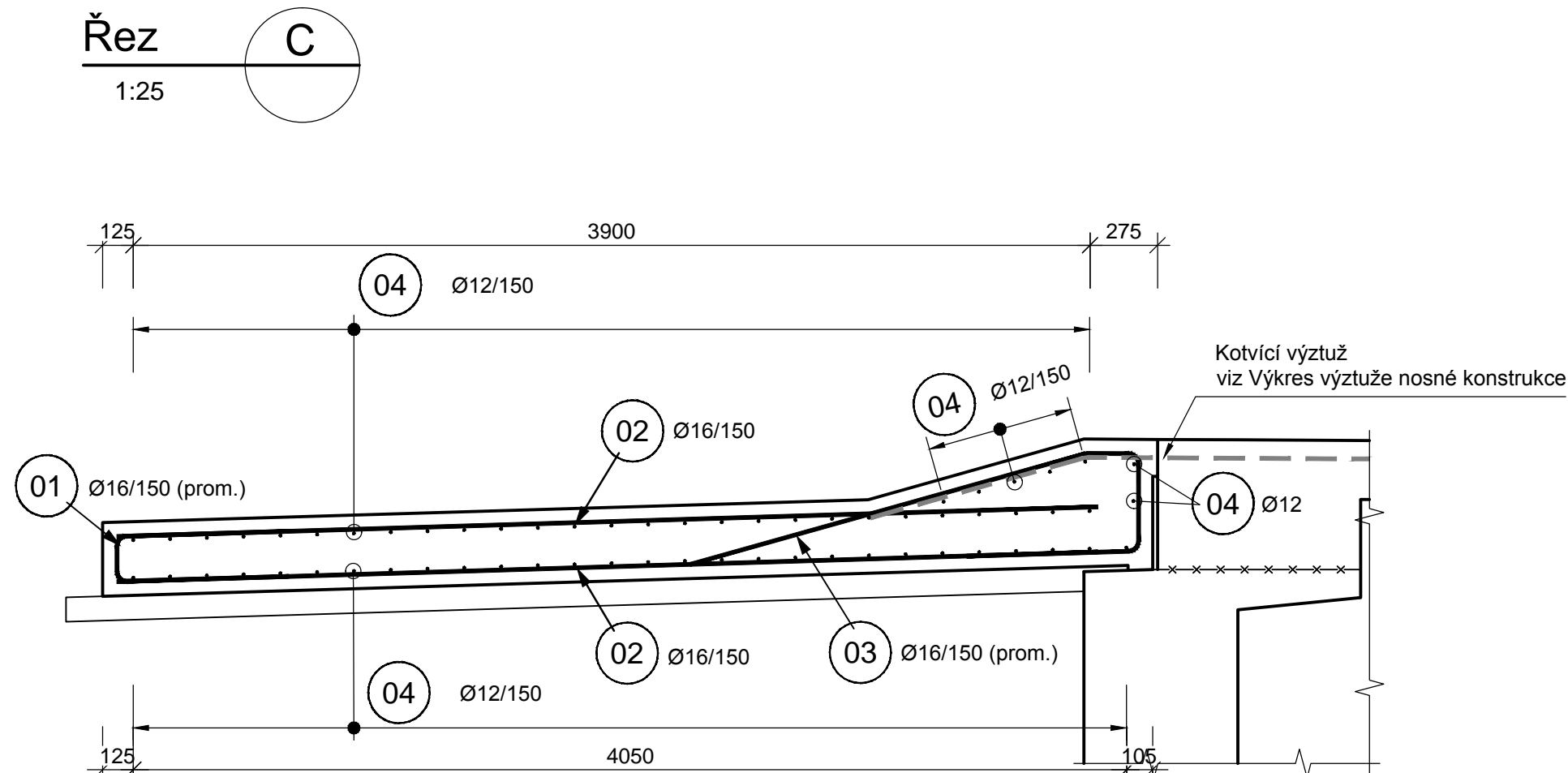
1:25



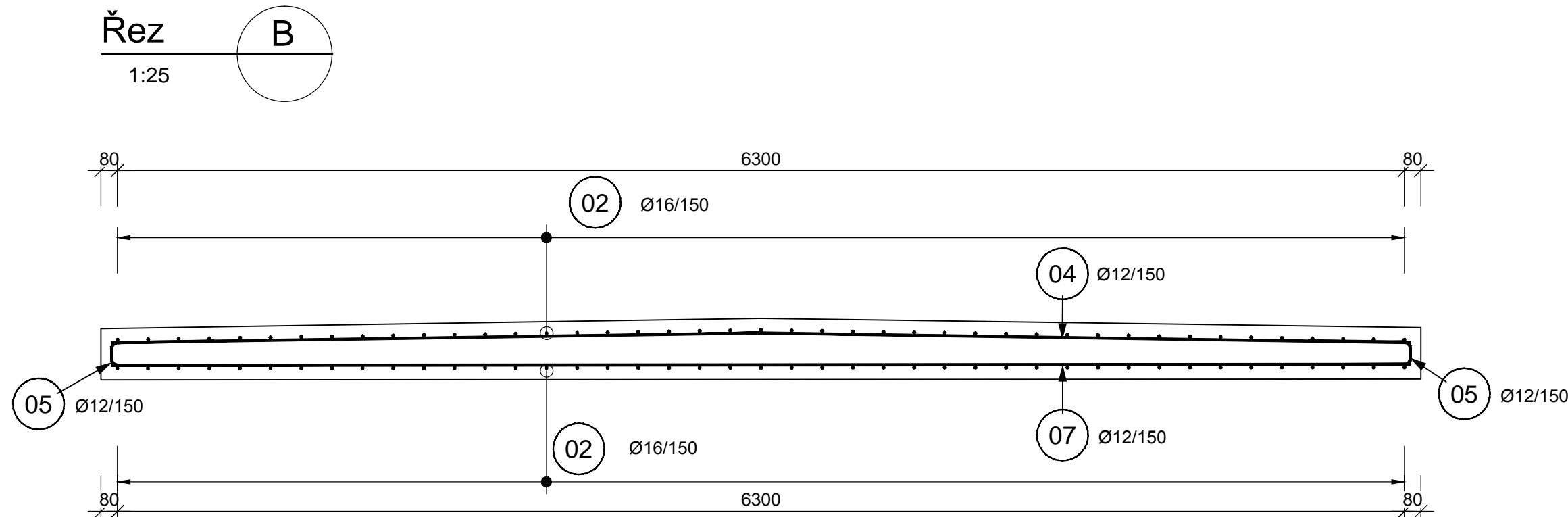
## 1:50



## 1:25



## 1:25



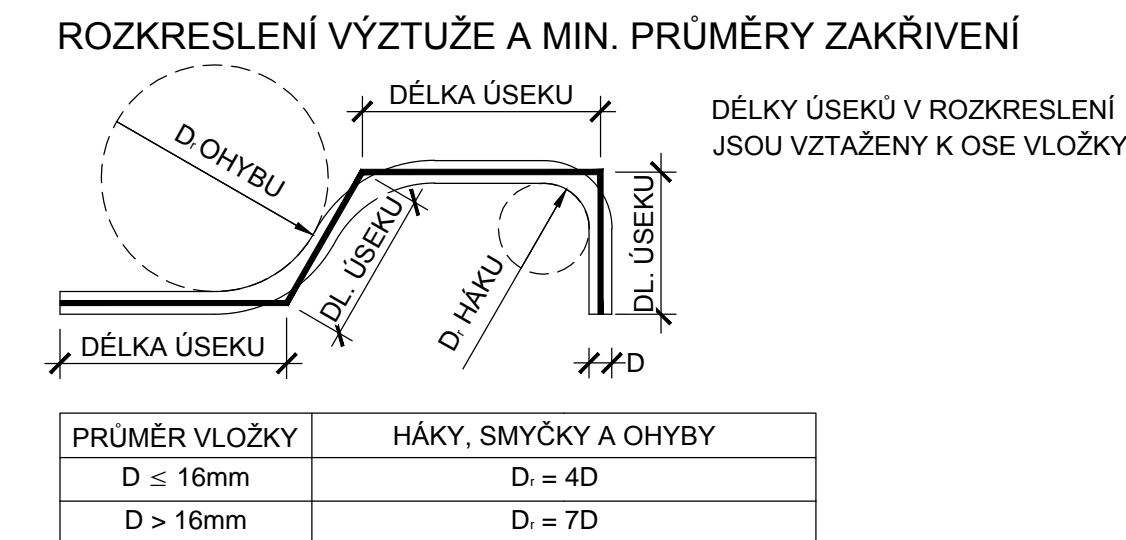
1. Přesnosti vytýčení a odchylky dle ČSN 73 0420-2.
2. Výztuž zakreslena pro přechodovou desku u opěry 01. Výztuž přechodové desky u opěry 04 bude provedena obdobně.
3. Výkaz výztuže uveden pro jednu přechodovou desku.
4. Kotevni výztuž desky je součástí výztuže nosné konstrukce. Výztuž bude v místě vrubového kloubu opatřena protikorozními epoxidovými nátěrem minimální tl. 300 µm a to min. 50 mm na obě strany od spáry.
5. Přechodová desky bude opatřena nátěrem proti zemní vlhkosti ALP+2xALN

XXX XX XX XX

- Pořadové číslo bodu
- 02 - přechodové desky
- 00 - obecný bod; 01 - body vlevo; 02 - body vpravo
- Číslo stavebního objektu

VÝZTUŽ	B500B	DLE ČSN 10 080 A ČSN 42 0139
--------	-------	------------------------------

NOMINÁLNÍ	$C_{NOM} = 55 \text{ mm}$
MINIMÁLNÍ	$C_{MIN} = 45 \text{ mm}$



# PDPS SO 201

Souřadný systém JTSK: výškový systém Bpv

Přehled revizí p/řahy					
02					
01					
00					
Rev.	Datum	Vypr.	Popis obsahu revize	Kontr.	Schv.

Objedna

Středočeský kraj

**Středočeský kraj**

Published

**M** **M**  
MOTT  
MACDONALD

**M** **M**  
**MOTT**  
**MACDONALD**

Mott MacDonald CZ, spol. s r.o.  
Národní 984/15  
110 00 Praha 1  
Česká Republika  
**T** +420 221 412 800  
**F** +420 221 412 810  
**W** <http://www.mottmac.com/czech-republic>

Классификация: ОИЧ. 4. 3. 3. 1. 1. 1.

Obec: Senohraby  
Katastrální území: Senohraby

Akce

III/6031 Senohraby, rekonstrukce mostu  
ev. č. 6031-4-PD






Část dokumentace

## C.2 Mostní objekty

SO/PS

**SO 201**

Oprava mostu ev. č. 6031-4

Projektant	Ing. M. Petřík		Hlavn. inž. proj.	Ing. P. Nehasil	
Vypracoval	Ing. Milan Petřík		Schválil	Ing. P. Nehasil	
Kontrola	Ing. M. Drahorád, Ph.D.				

Název přílohy	
---------------	--

### Výkres tvaru a výztuže přechodových desek

Výkres tvaru a výztuže přechodových desek

Stupeň dok.	Číslo zakázky	Číslo části	Číslo přílohy	Revize
PDPS	379843BR02	C.2	016	00